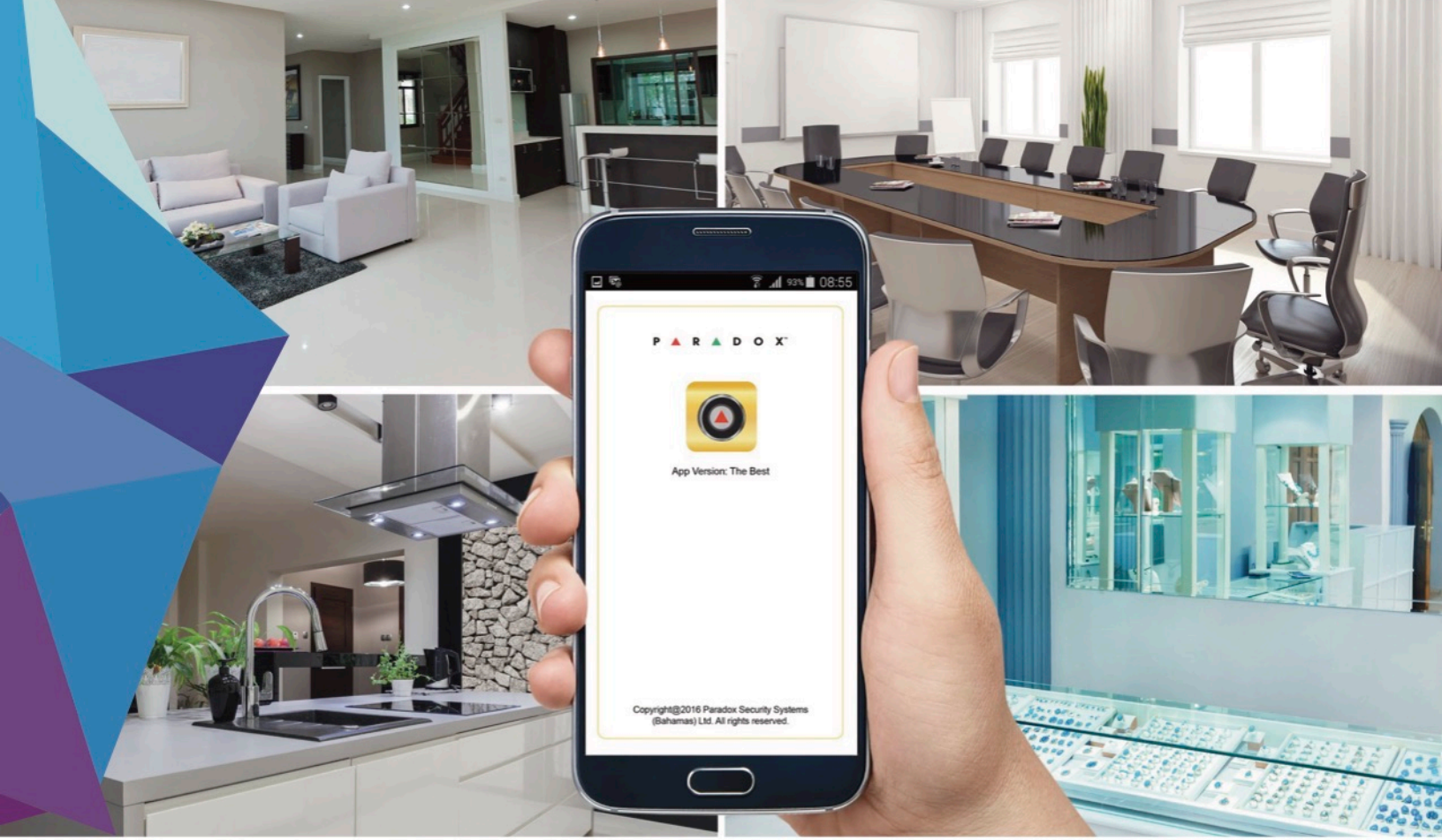




P A R A D O X



# Paradox My Home ve Insite GOLD Uygulaması



## Yaşam ve Güvenlik Güvenceniz



Paradox Alarmları Hücresel veya IP Aygıtlarına Bağlamak için Köprü



Güvenilir 7/24 Bağlantı



Anında bildirim ve Video Yayını İçin Köprü



Sürekli Kontrol Bağlantı Kaybında Uyarı



GSM, İnternet Modülüne ve IP Kameralara Otomatik Bağlantı



Port Yönlendirme, IP Programlama ve Yapılandırma Gerekmez



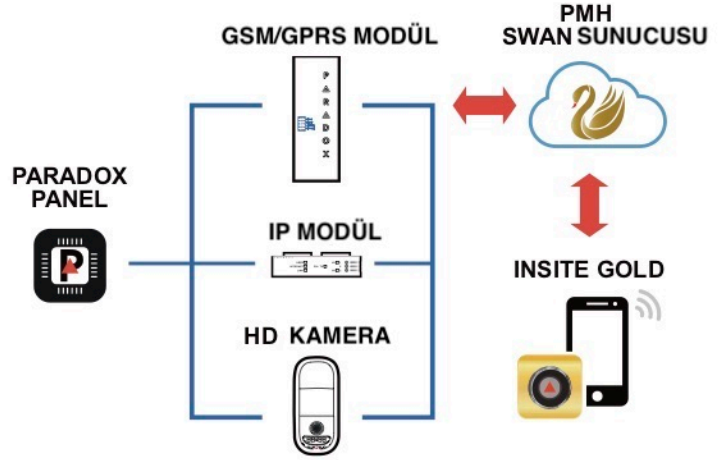
Şifrelenmiş Veri. Sunucuda Veri Tutulmaz



E-posta ve Panel Seri Numarasıyla Kolayca Hesap Oluşturma

## Giriş

PMH (Paradox My Home), Insite GOLD uygulamasını kullanan Paradox sistem IP cihazları, IP kameraları ve mobil cihazlar arasında köprü oluşturmak üzere oluşturulmuş bir sunucudur. PMH sunucusunu kullanmak, yerel herhangi bir IP programlaması ya da Paradox cihazlarının programlanması olmadan her yerden bağlantıya izin verir. Hesap açma ve site oluşturma çok kolaydır ve birkaç dakika içinde tamamlanabilir. PMH, güvenilir anında bildirimlerle kullanıcıyı uyarırken aynı zamanda bağlantısı kaybolan paneli de takip eder ve bildirir.



## PMH(Paradox My Home)'a Hesap Oluşturma

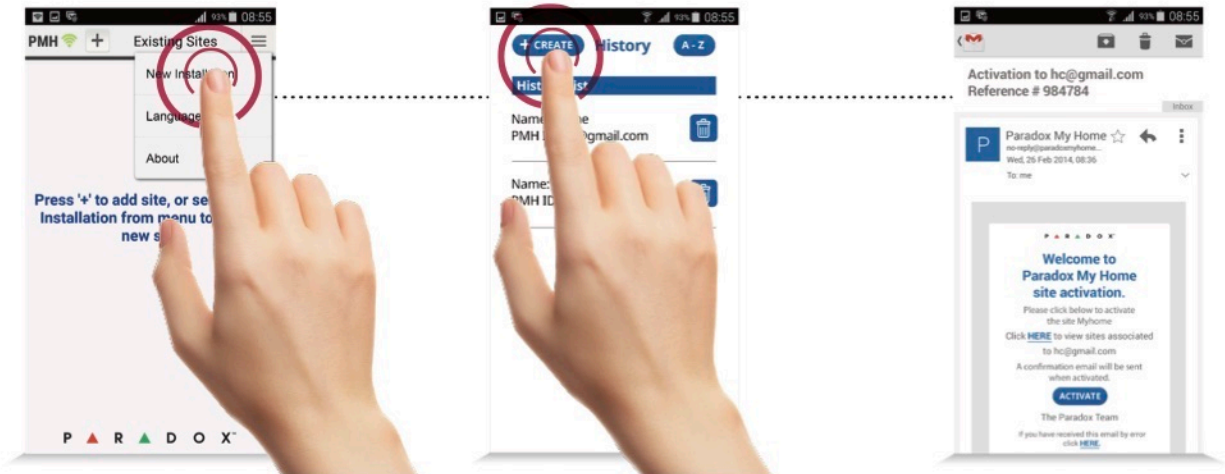
İlk olarak, Ana kullanıcının(Master) PMH'de bir hesap oluşturması gerekir. Hesap, Insite GOLD uygulamasını indirdikten sonra oluşturulabilir: Menü> Yeni kurulum(New Installation)> PMH'de hesap oluşturun.

Hesap oluşturulduktan sonra, etkinleştirme bağlantısı içeren bir e-posta gönderilecektir.

Bu e-posta adresi haberleşme noktanızdır. Asla kapatmayacağınız bir adresi seçmenizi tavsiye ederiz. Bir PMH hesabının oluşturulması ve etkinleştirilmesi ücretsizdir.

Hesap oluşturulduktan sonra, -hesap başına izlenen alarm sistemi sayısında sınırlama olmaksızın alarm sistemi eklenebilir.

PMH hesabının veritabanında saklanması için hesap oluşturulduktan sonra 6 ay içinde bir alarm sistemi eklenmelidir.

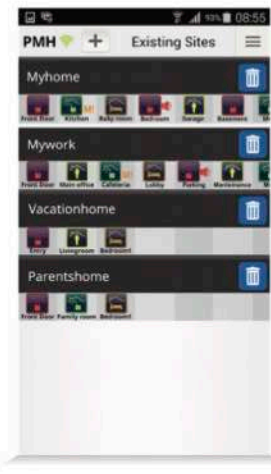
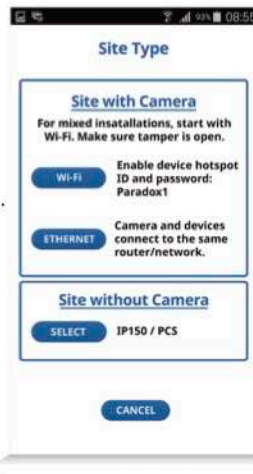


## Site ve Hizmet Oluşturma Seçenekleri

Her Paradox alarm sistemi(site), bir Paradox kontrol panelinin seri numarası ile bir PMH hesabı ile tanımlanır. Her sitenin bir site kimliğini de vardır. İsteğe bağlı site adı telefon uygulamasına eklenebilir. PMH siteleri, Paradox IP kameralar, PCS serisi gsm veya gprs modülleri ve IP-150 internet modülü vasıtasıyla PMH'ye bağlanabilir.

Panel ve yukarıdaki cihazlar çalıştırdıktan ve internete (veya hücresel şebekeye) bağlandıktan sonra, PMH'ye otomatik olarak bağlanacaktır. PMH sitesinden panelin site ile iletişim kurup kurmadığı gözlemlenebilir.

İnsite GOLD ana menüsünden Menü> Yeni Kurulum(New Installation) seçin. Oluştur(Create) butonuna dokununuz ve bağlantı tipini seçin. Sonraki pencerede panel seri numarasını ve bağlantı modülü tipini seçin. Kurulum bilgilerini girdikten sonra, bir aylık ücretsiz deneme sürümü de dahil olmak üzere servis seçenekleri içeren bir ödeme ekranı görünecektir. Herhangi bir ücretli hizmeti hemen satın alırsanız bir ay ücretsiz eklenecektir. Ücretsiz kullanım, kayıt tarihinden sonraki ayın başında başlar.



## Insite Gold'a Site Ekleme

PMH'de bir hesap ve siteler oluşturulduktan sonra, Insite GOLD uygulamasının ana ekranının üstünde + işaretini seçin, site ekle (add site) seçin, sitenize isim verim, ID'sini ve Swan e-posta adresinizi yazın ve "site ekle (add site)" butonuna dokununuz.



## Sitedeki Panelin Değiştilmesi

Herhangi bir sebepten panelinizi değiştirmeniz durumunda Site'ye eklenmiş paneli değiştirebilirsiniz. Kayıtlı panelin üzerine dokunduğunuzda sistemi PMH ile iletişime geçer. Kırmızı bir dişli görünecektir. Dişli kutusuna dokunduğunuzda, yeni bir panel seri numarası girilmesine izin verilir. Onayla birlikte yeni paneli PMH hesabınıza tanıtmış olursunuz. Değiştilme onayı için PMH size bir e-posta gönderecektir.

